



# The art of (be)longing

## Op weg naar een leeftijdsvriendelijke samenleving

Prof. dr. Tineke Abma  
NGOLT, 11 juni 2025

**SAMEN LEREN OVER GOED LEVEN  
VOOR EN MET OUDEREN**

**LMC** Leids Universitair  
Medisch Centrum



**Leyden Academy**  
on Vitality & Ageing

Erasmus School of  
Health Policy  
& Management

*Erasmus*

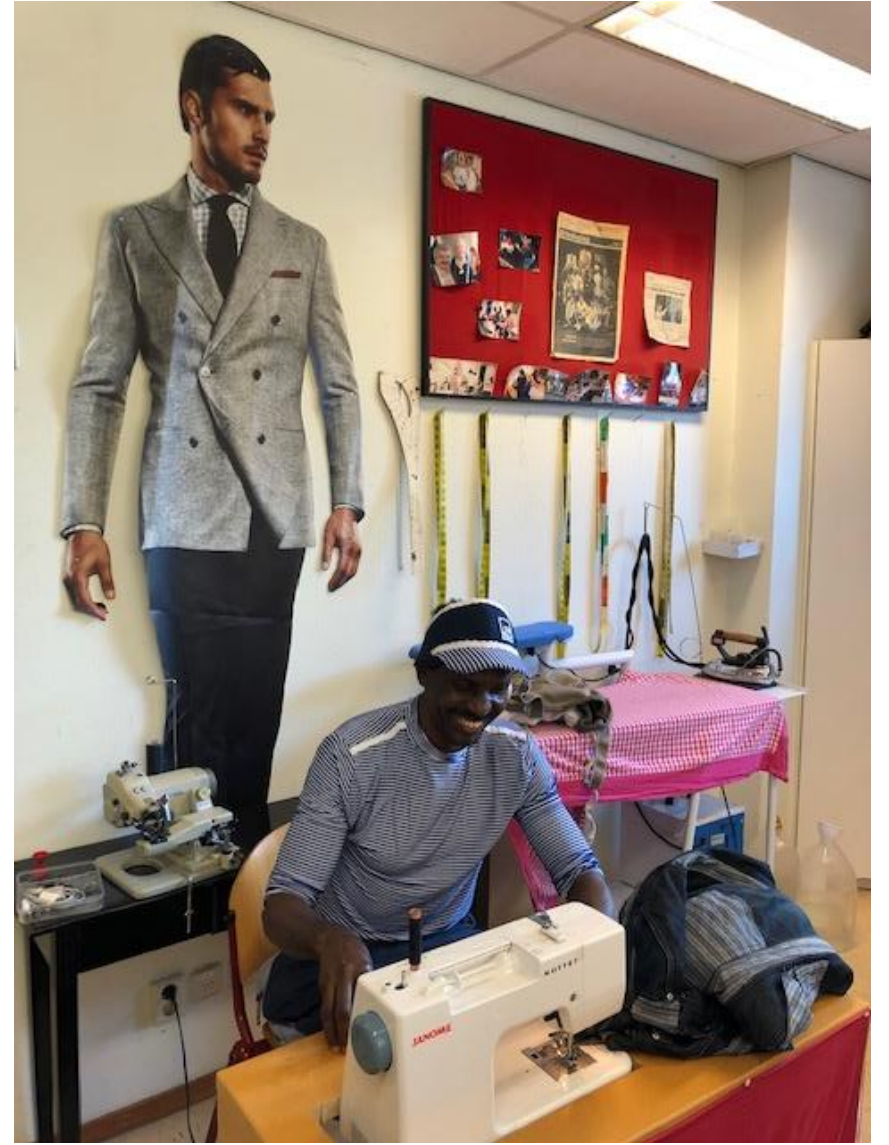
# Prof. dr. Tineke Abma



Directeur-bestuurder  
bijzonder hoogleraar Kunst en Zorg  
bijzonder hoogleraar Ouderenparticipatie

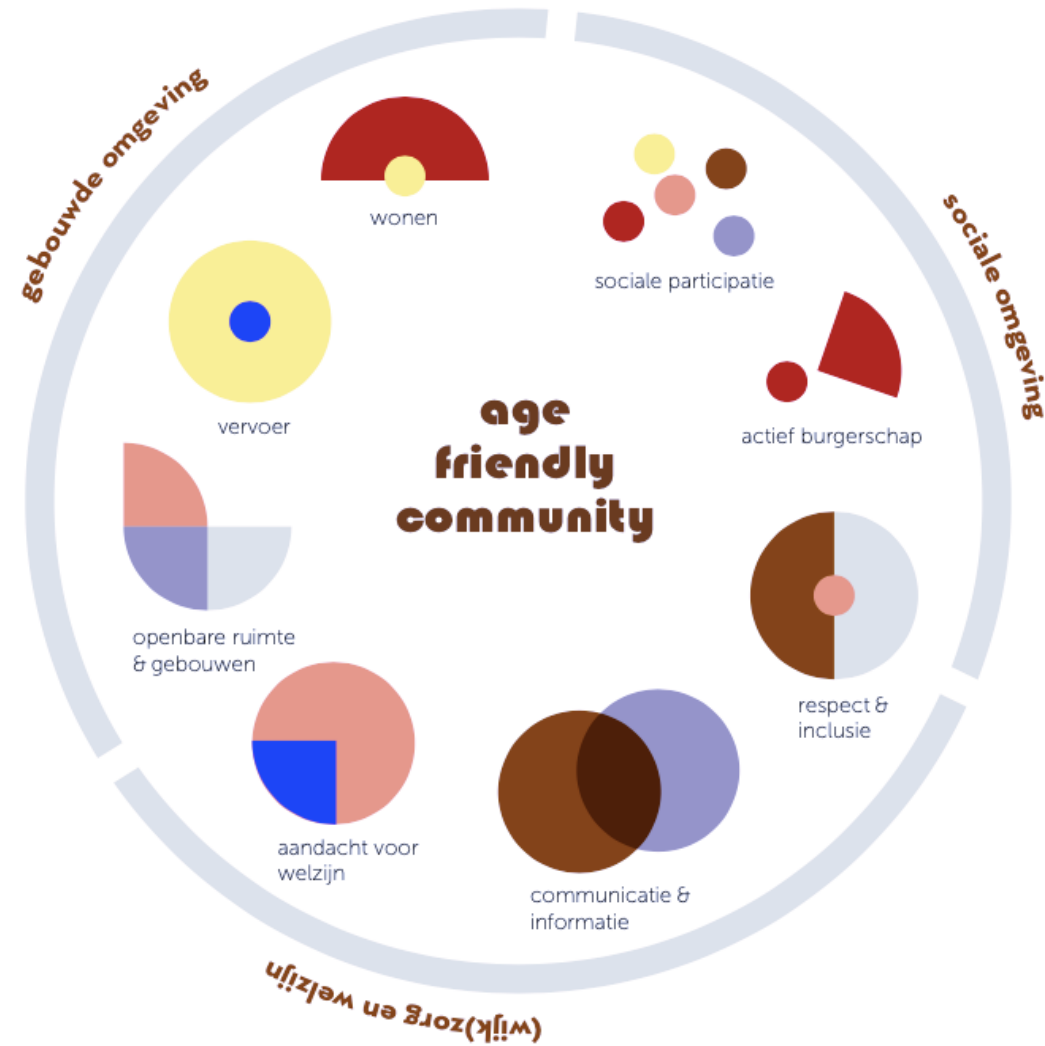
“Participatie van ouderen is van groot belang. Het draagt bij aan hun welbevinden en is een groot geschenk voor onze samenleving.”







# Leeftijdsvriendelijke samenleving



# Principes voor leeftijdsvriendelijke samenleving en sociale verbondenheid

1. Omgevingsfactoren hangen met elkaar samen en zijn bepalend voor gevoel van sociale verbondenheid
2. Persoonlijke en omgevingsfactoren veranderen in de loop van de tijd
3. Er zijn bepaalde "hefboompunten" (in de persoon of omgeving) die belangrijk zijn voor de ervaren sociale verbondenheid



Figure 1: Conceptualizing age-friendly communities

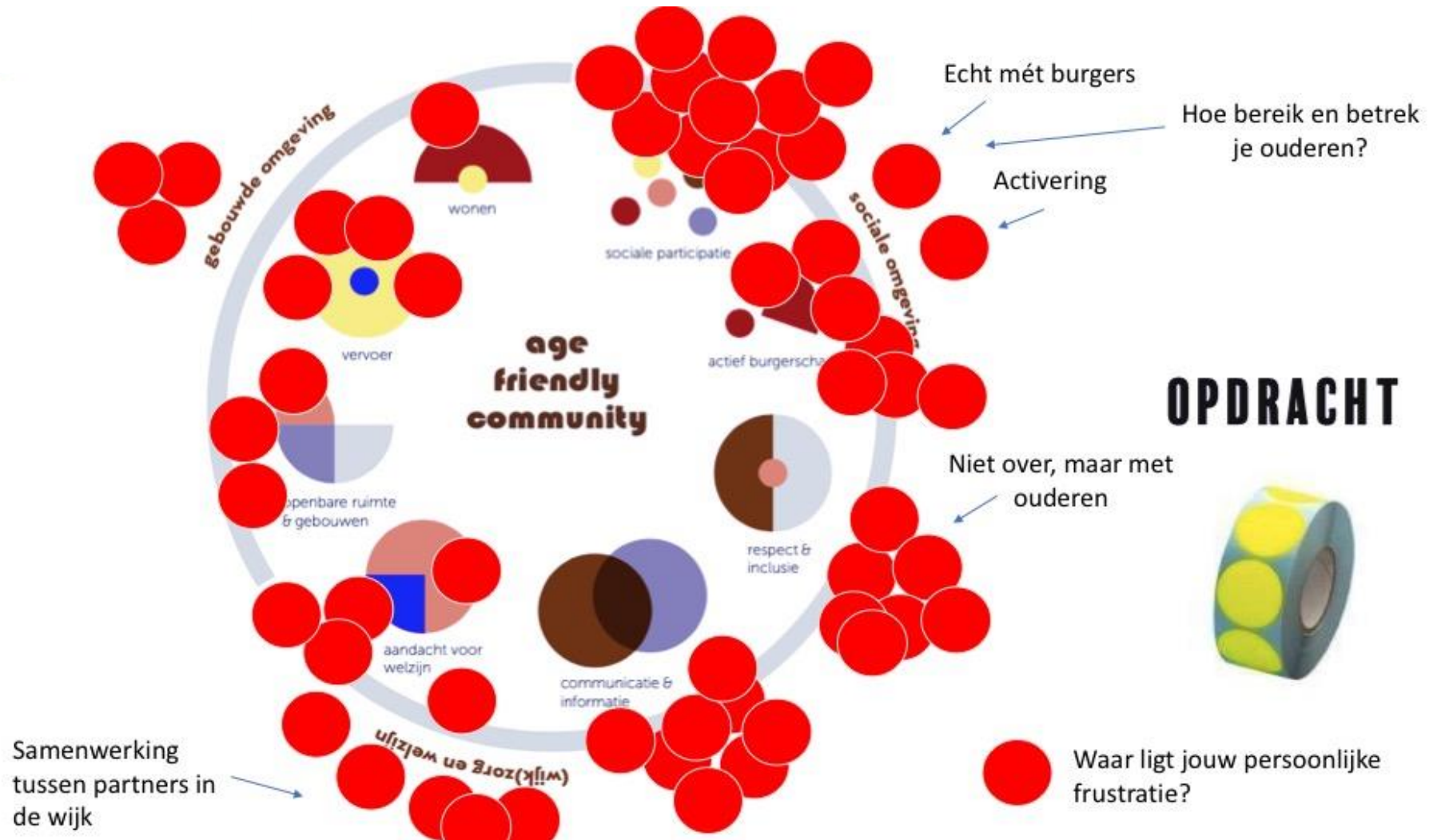




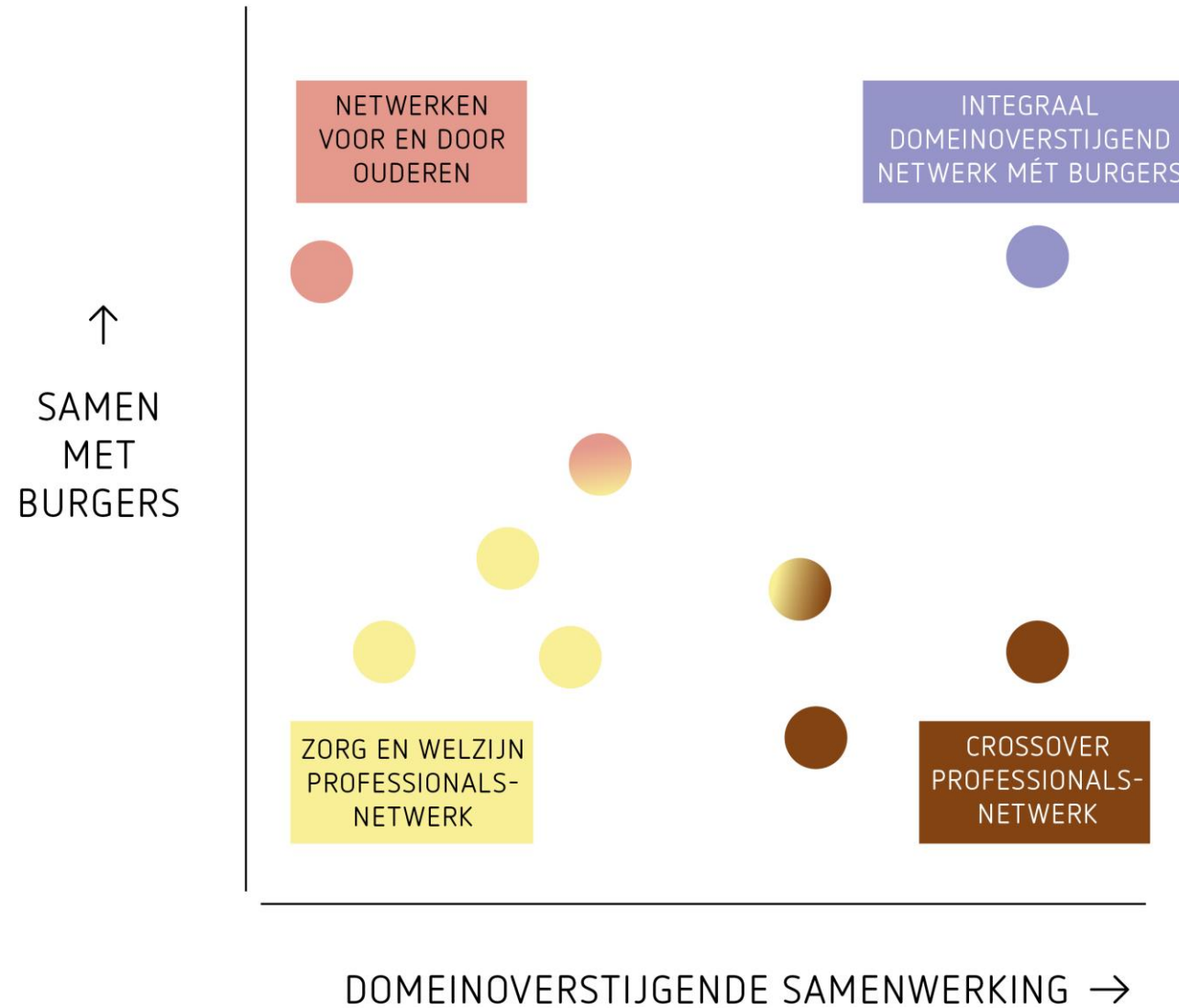




# Samen leren over goed leven voor en met ouderen



# Samenwerken over grenzen



# Hoe?

## Domeinoverstijgend samenwerken mét burgers

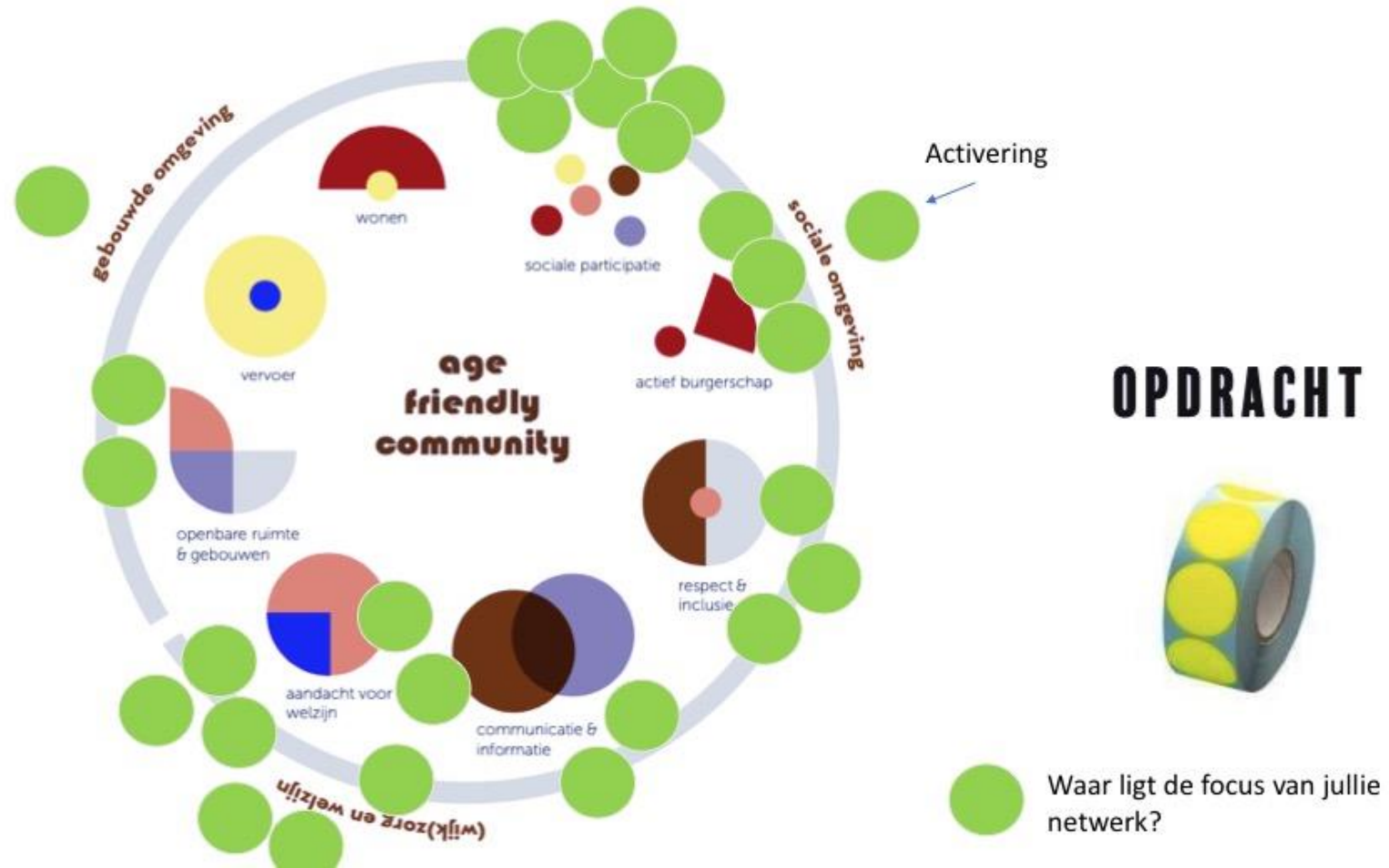


Inventariseren van de wijkagenda

Samen bouwen aan een netwerk

Uitgaan van de veerkracht in de wijk

# Age-friendly community als tool



# AGE FRIENDLY COMMUNITY ALS ECOSYSTEEM

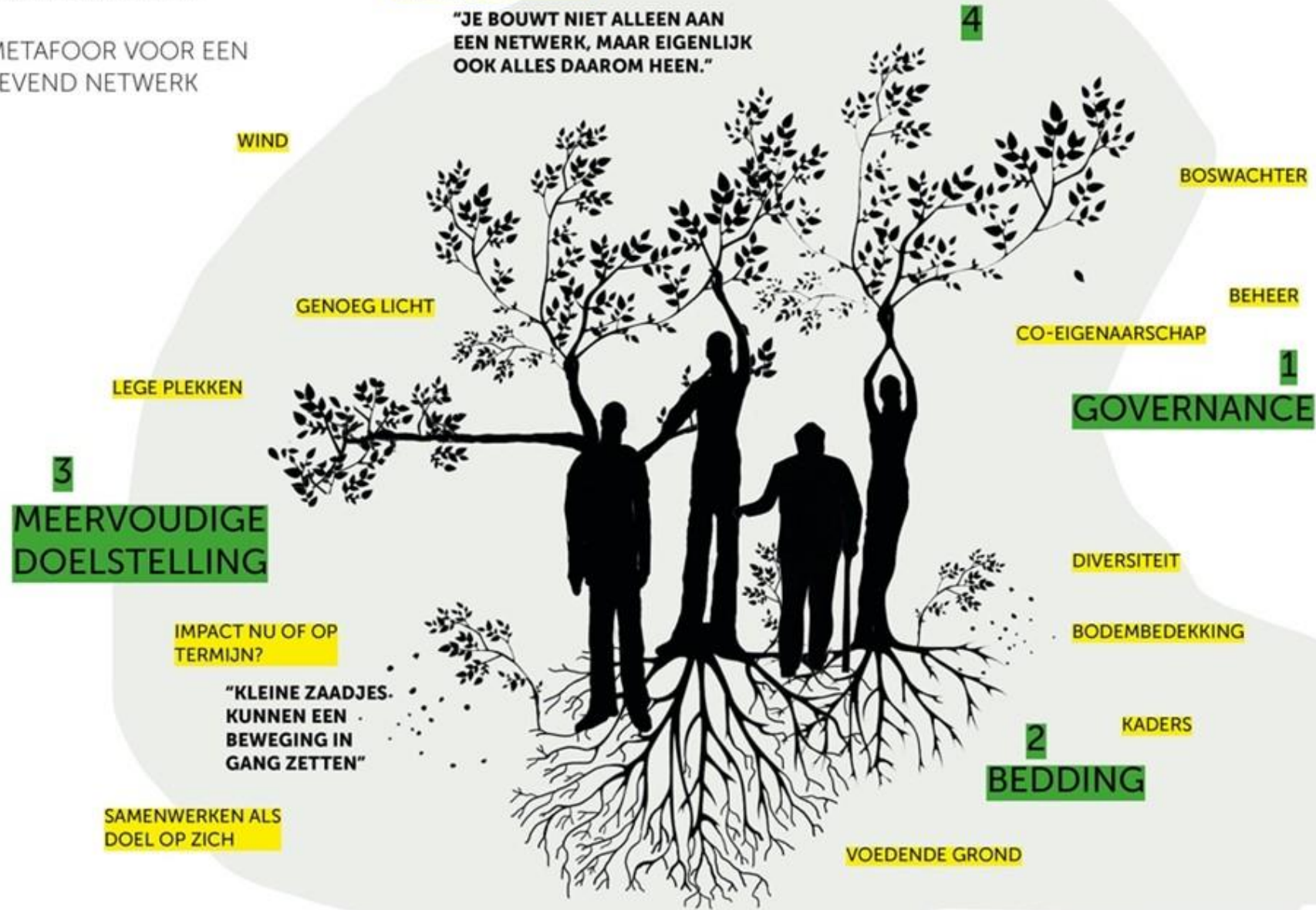
METAFOOR VOOR EEN  
LEVENDE NETWERK

HOE IS DE OMGEVING  
VAN DIT BOS?

"JE BOUWT NIET ALLEEN AAN  
EEN NETWERK, MAAR EIGENLIJK  
OOK ALLES DAAROM HEEN."

## CO-CREATIE MINDSET

age  
friendly  
community

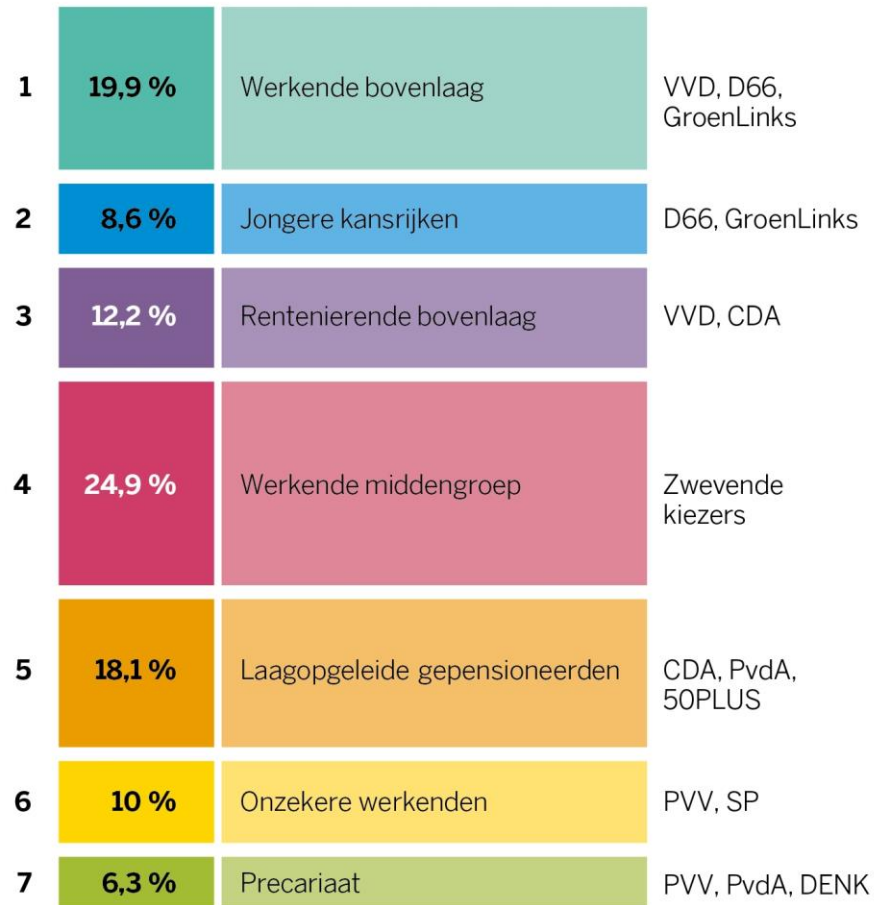


## ZEVEN SOCIALE KLASSEN VOLGENS SCP

Aandeel in volwassen bevolking van zeven sociale klassen

Het totaal van de zeven klassen omvat  
13,6 miljoen personen van 18 jaar en ouder

Oververtegen-  
woordiging bij:



## Ook met 'lastig' te bereiken ouderen?

### Vraag omdraaien

Onze methodologie, onze sociale  
positie en instituties creëren een  
afstand die het contact belemmeren

# Photovoice in de wijk Laak













# Impact op oudere bewoners

1. Uit sociaal isolement, contact
2. Wederzijdse herkenning en steun
3. Gehoord en gezien worden
4. Nieuwe vaardigheden (foto's maken ...)
5. Onverwachte acties in de wijk
6. Hernieuwd (zelf) en wederzijds vertrouwen





# Implicaties voor beleid en onderzoek

## Attitude en gedragsverandering professionals

- Respect en luisterend oor
- Diepgaand inzicht in leefwereld burger
- Kritischer kijken naar eigen gewoonten die het contact bemoeilijken

## Modellen voor beleids- onderzoeksparticipatie verbreden

1. Professional nodigt burger uit aan beleids/onderzoekstafel
  2. Burger nodigt professional uit in de wijk om mee te lopen
- Tot nu toe volgen vaak de eerste richting en weinig oog voor tweede

## Perspectief op betekenisvolle participatie verbreden

Ouderen benadrukken sociale verbondenheid, zinvolle bijdrage leveren, dat hoeft niet via een baan of concrete acties



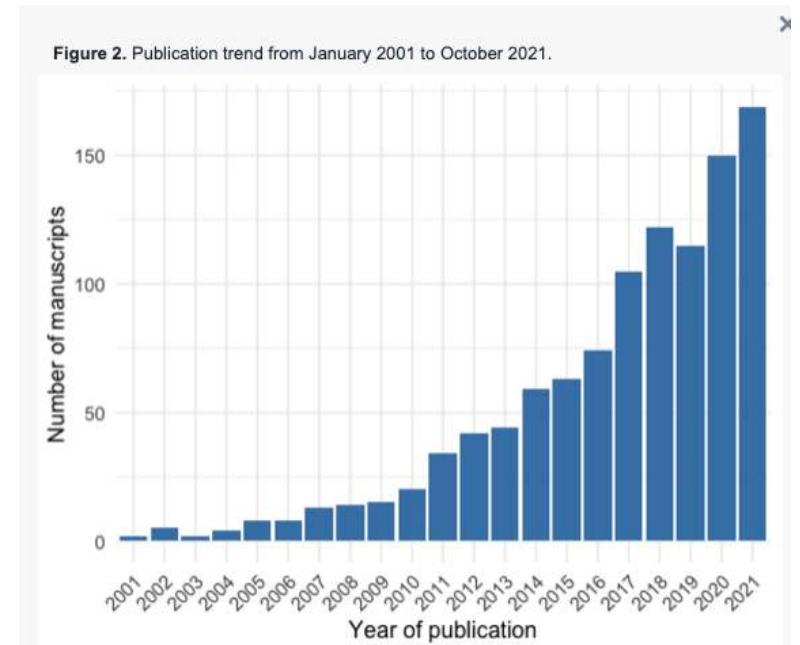
# Age-friendly communities framework

Thema technologie onderbelicht: smart age-friendly ecosystem (Marston et al, 2020)

Teveel focus op interventies rondom functioneel en cognitief functioneren; sociale verbondenheid en zingeving onderbelicht

Te weinig oog voor diversiteit, bijvoorbeeld LHBTIQ2S+ (Lipinskit et al, 2023)

Kunst- en cultuurparticipatie onderbelicht (Dow et al, 2023)



Marston, H. R., Shore, L., & White, P. J. (2020). How does a (smart) age-friendly ecosystem look in a post-pandemic society?. *International journal of environmental research and public health*, 17(21), 8276.

Emma Lipinskit, Arne Stinchcombe & Kimberley Wilson (2023) Are Age-Friendly Communities "Friendly" for All? Perspectives from LGBTQ2S+ Communities, *Journal of Aging & Social Policy*, DOI: [10.1080/08959420.2023.2226343](https://doi.org/10.1080/08959420.2023.2226343)

Dow, R., Warran, K., Letrondo, P., & Fancourt, D. (2023). The arts in public health policy: progress and opportunities. *The Lancet Public Health*, 8(2), e155-e160.

# Praktische tools

[www.agefriendlycommunity.org](http://www.agefriendlycommunity.org)



Gerōn



**VERGRIJZING**  
**DE COLLECTIEVE**  
**LEVENSWIJSHEID**  
**IS GROTER DAN OOIT**

*Loesje*



**age friendly community**