

Te oud voor technologie? Onze generatie niet!

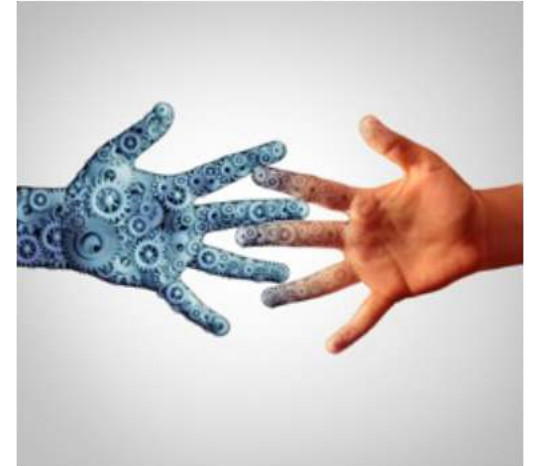
Drs. Ingeborg van der Oord;
Sociaal psycholoog en co-CEO bij Warkhouse

Nino Struijck;
Impact strateeg en specialist meervoudige waarde creatie

- Waarom doen wij het zo?
- Praktijkvoorbeeld
- De stappen van ABE
- Aanpak begeleidingsethiek als onderdeel van 7 stappen methode voor waardengedreven implementatie

Achtergrond voor begeleidingsethiek

- Techniek en mens zijn verweven, verbonden, verstrengeld.
- Lijn tussen mens en machine is dun, vloeiend, bijvoorbeeld: mens en zijn mobiel.
- Er is continue wederzijdse aanpassing tussen mens en techniek, nu (digitaal) meer dan ooit.
- Benadering van innovatie vanuit participatie en samenwerking in een creatief (continu) ontwerpend proces



WARK
HOUSE

ECP

Platform voor de
InformatieSamenleving

Kenmerken van de aanpak

- Focus: wisselwerking tussen technologische én sociale innovatie
- Begeleiden van de innovatie: **HOE** iets goed kan
- Vanuit de praktijk (bottom-up)
- Open dialoog met betrokkenen
- Praktisch!!



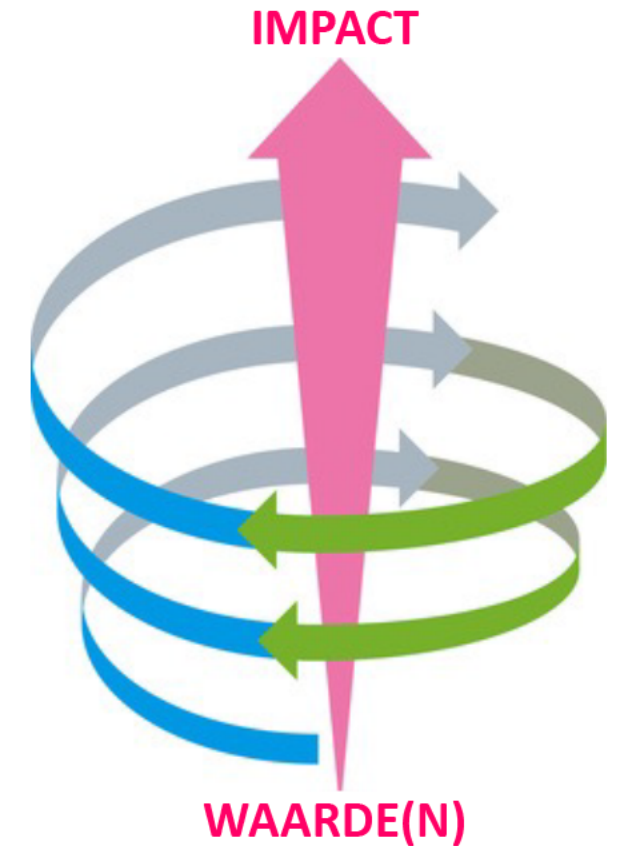
WARK
HOUSE



Platform voor de
InformatieSamenleving

Waarom waarde(n)gedreven implementatie?

- Verhoogt de acceptatie, de kans van slagen en impact van technologie in de specifieke context van de praktijk
- Heeft oog voor verantwoorde technologie en voor sociale innovatie die hiervoor nodig is: de omgeving/cultuur waarin het landt en de mensen die ermee te maken krijgen
- Sluit aan bij wat de diversiteit aan betrokkenen belangrijk vinden (waarden) en waar ze behoefte aan hebben (toegevoegde waarde);
 - de betrokkenen die de technologie maken
 - de betrokkenen die met de technologie moeten werken
 - de betrokkenen op wie de technologie gericht is
 - de betrokkenen die keuzes en beslissingen maken over de technologie



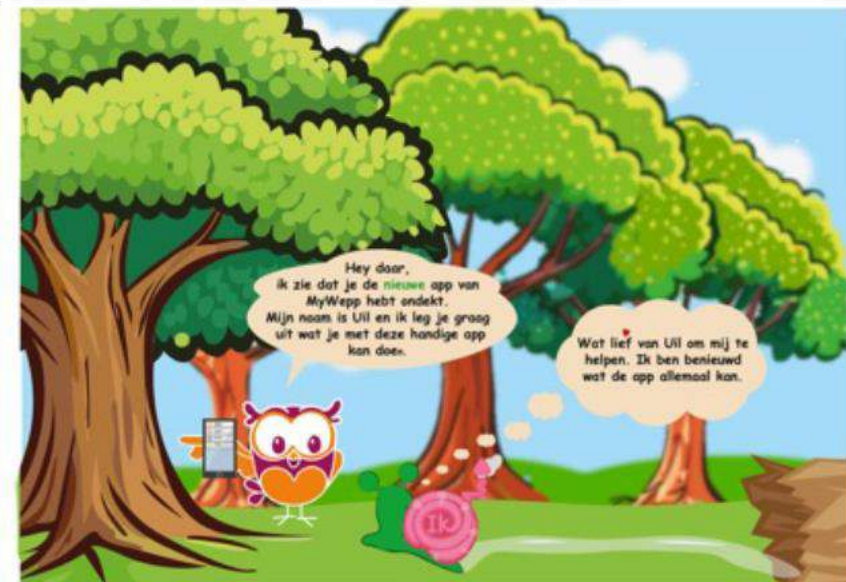
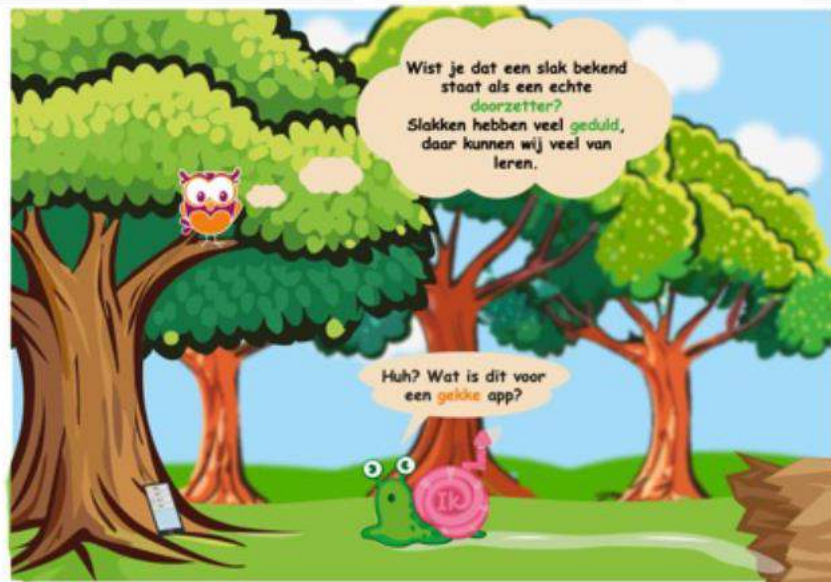
WARK
HOUSE

ECP

Platform voor de
InformatieSamenleving

Vervolgstappen

Stripverhaal



WARK
HOUSE

ECP

Platform voor de
InformatieSamenleving

Aanpak begeleidingsethiek



1) Handelingsopties: technologie

- Technologie kan worden (her)ontworpen rekening houdend met ethische waarden
- Ethics by design
- Voor wie waardevol: designer, techbedrijf, ICT-er, inkoop, ...

Hoe kunnen we de technologie zo aanpassen zodat we de waarde behouden/toevoegen?



WARK
HOUSE

ECP

Platform voor de
InformatieSamenleving

2) Handelingsopties: omgeving

- Omgeving kan worden (her)ingericht met het oog op ethische waarden
 - Afspraken over gebruik technologie: beleid, wetgeving
 - Herinrichting arbeidsproces, organisatie
 - Fysieke (her)inrichting
- Social design
- Voor wie waardevol: Beleidsmaker, manager, organisatiekundige, HR, ...

Hoe kunnen we de omgeving zo inrichten dat we de waarde behouden/toevoegen?



WARK
HOUSE

ECP

Platform voor de
InformatieSamenleving

3) Handelingsopties: mens

- Een mens kan (leren) ethisch juist te handelen
 - Leren, trainen
 - Bewustwording/communicatie

- Ethics by user

- Voor wie waardevol: Mens, HR, communicatie, opleidingen, ...

Hoe kunnen we de waarde voor de mens borgen of versterken?



WARK
HOUSE

ECP

Platform voor de
InformatieSamenleving

1. Doelen en doelgroep bepalen

- Data-analyse en interviews;
- Bepalen voor welke doelgroep de inzet van (zorg)technologie relevant is;
- Formuleren van SMART doelstellingen.

2: Doelgroep analyse

- Wie zijn de koplopers, middenvelders en achterblijvers binnen de doelgroep? Zodra dit in beeld is gebracht kun je de doelgroep gericht benaderen;
- Opstellen van persona';
- Invloed afzender nagaan. Wie - welke rol - is het meest geschikt om de technologie over te brengen naar de doelgroep?

3: Aanpak Begeleidingsethiek

- Vernieuwing/ (zorg)technologie doorlichten;
- Aanpak begeleidingsethiek;
 - Een participatieve methode die handvatten biedt om technologie in de praktijk op een ethisch verantwoorde manier toe te passen. De Aanpak leidt tot handelingsopties voor de technologie, voor de omgeving waarin die wordt toegepast en voor de mensen die ermee te maken hebben.
- Dialoog tussen alle belanghebbenden over de (zorg)technologie waarin de huidige en te verwachten effecten (positief/negatief) worden omgezet in gezamenlijke waarden.

4: Context bepalen / handelingsopties

- Welke invloed heeft de omgeving op de implementatie. Kansen en bedreigingen uit de omgeving bepalen. Een uitwerking van de sociale, organisatorische en economische context;
- Vanuit de gezamenlijke waarden van de belanghebbenden worden concrete handelingsopties voor de technologie, voor de omgeving waarin die wordt toegepast en voor de mensen die ermee te maken hebben, beschreven. Dit vormt de basis voor de (verander)strategie en uitwerking van het implementatieplan.

5: Strategie kiezen

- Kiezen van een veranderstrategie. Denk o.a. aan:
 - Informerende strategie (doel informeren van mensen over de verandering: kennisnemen van technologie);
 - Motiverende en draagvlak vergrotende strategie (mensen aan zetten en meekrijgen in de verandering: nieuwsgierig om gebruik te maken van de technologie);
 - Educatieve strategie (kennis delen en vaardigheden aanleren voor uitvoering: toepassing technologie);
 - Organisatorische strategie (processen stroomlijnen en knelpunten oplossen: weg vrijmaken voor de technologie).
 - Faciliterende strategie (in randvoorwaarden voorzien zodat technologie doorgang kan vinden en mensen kunnen terugvallen op iets of iemand om de verandering vol te houden);
 - Marktgerichte strategie (urgentie vergroten door link tussen vernieuwing en (financiële) gevolgen zodat de technologie toepassen logisch is);
 - Patiëntgerichte strategie (de (vraag)druk vanuit de patiënten laten toenemen voor de technologie om het tot een succes te maken).
- Borging: op basis van borgingschecklist. Hoe gaan we de implementatie van de (zorg)technologie borgen?

6: Acties plannen en aanpak communiceren

- Tijd, taak en kosten: besluiten welke activiteit op welk moment uitgevoerd moet worden;
- Haalbaarheid implementatieplan;
- Strategie en implementatieplan afronden;
- Communicatiestrategie/plan ontwikkelen met kernboodschap.

7: Evalueren en monitoren proces van strategie en implementatieplan vorming

- Tussentijdse monitoring, evaluaties en eindevaluatie beschrijven;
- Procesevaluatie totstandkoming implementatieplan.

Ingeborg van der Oord
ingeborg@warkhouse.nl

René Reumer
rene@warkhouse.nl

Nino Struijck
nino@warkhouse.nl

Website:
www.warkhouse.nl

**WARK
HOUSE**

The logo for Wark House features the words 'WARK' and 'HOUSE' in a bold, hand-drawn, green font. The letter 'O' in 'HOUSE' is replaced by a stylized green house icon with a chimney and a roof.