

Loslaten, maar volop meedoen

Hoe kunnen formele zorgorganisaties en –
netwerken een zorgzame samenleving
versterken?

*Frans van Zoest
Marloes Berkelaar
Ellen Clavel
Hans Vos
Loesan Peters*

*Projectleider Zorgzame gemeenschappen
Adviseur Strategie en Samenwerking
Adviseur Strategie en Samenwerking
Voormalig directeur Beschut en Beschermd wonen ZZG zorggroep
Initiatiefnemer/directeur Odensehuis Animi Vivere*



11 juni 2025



Zorgzame maatschappij



Correspondenten Zorgzame gemeenschappen



Inzichten

Een gemeenschap is
meer dan je ziet: de
stille kracht van
ontmoeting

Gelijkwaardig
samenwerken volgens
de logica van de
gemeenschap

Besturen zijn de
schakel tussen
gemeenschap en het
systeem

Liever één professional
die de gemeenschap
kent, dan 100
bewoners die het
systeem kennen

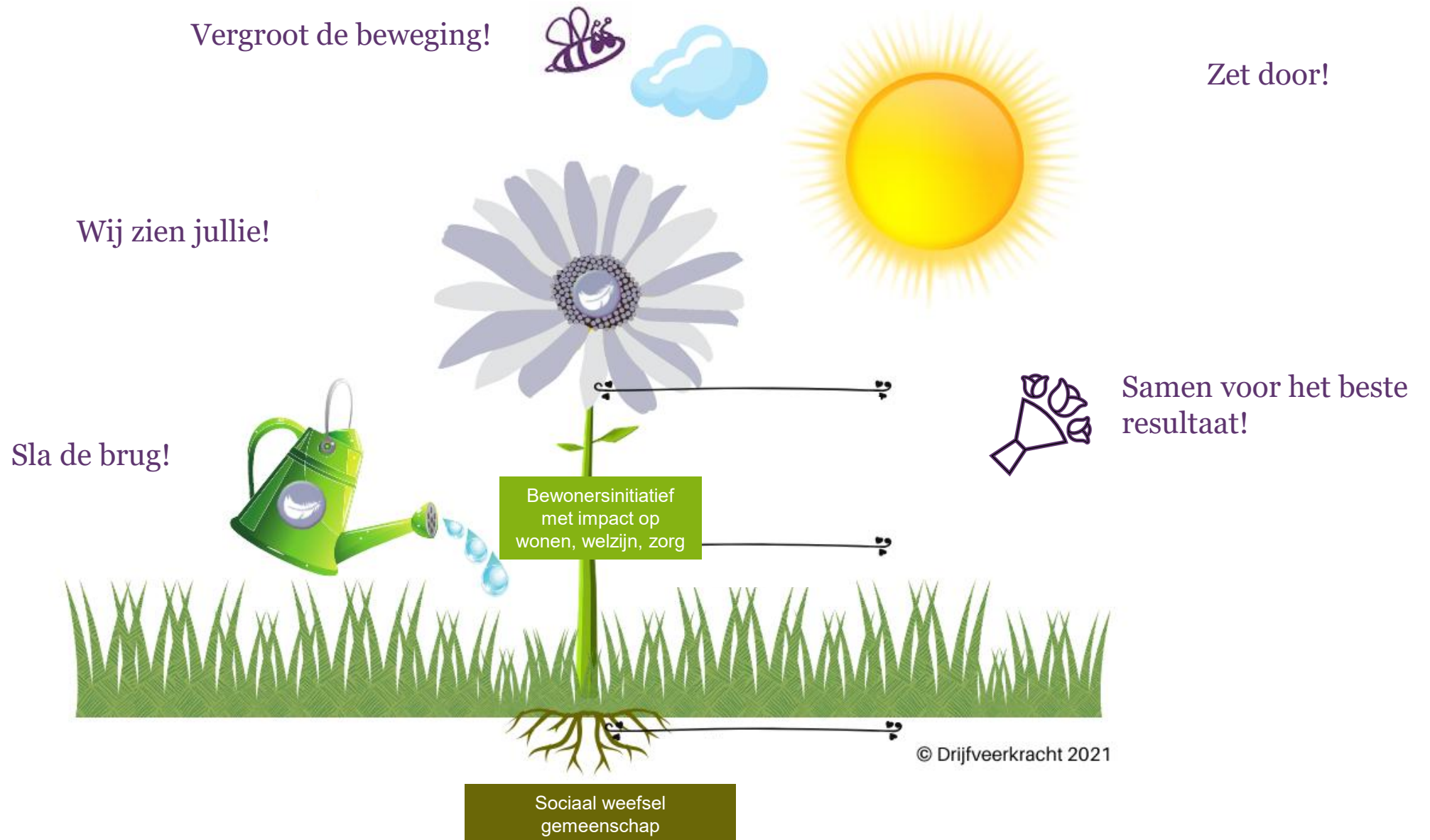
Respect voor grenzen
aan vrijwilligheid laat
Zorgzame
gemeenschappen
bloeien

Elke euro telt: kleine
bedragen maken groot
verschil

Eenvoudige langdurige
steun: de sleutel tot
blijvende
gemeenschapskracht

Maatschappelijke
impact is een
systeembehoefte
(maar voor
gemeenschappen mooi
meegenomen)

Samenwerken met zorgzame gemeenschappen



Gemeente Nijmegen

Gemeente Beuningen

Gemeente Wijchen

Gemeente Druten

Gemeente Berg en Dal

Presentatie van de maatschappelijke businesscase
"de maatschappelijke waarde van het burgerinitiatief
Odensehuis Animi Vivere in beeld"

Zorgkantoor VGZ

Ministerie van VWS

Landelijk Platform
Odensehuizen

Medipoint

Alzheimer Nederland

ZorgSaamWonen

Hogeschool van
Arnhem en Nijmegen



145 belangstellenden
waarvan

75

ervaringsdeskundigen

Odensehuis Animi

Medewerkers, stagiaires, vrijwilligers,
vervoersmaatjes, bestuur en ambassadeurs

Vivere

Rotaryclub Wijchen,

ZZG Zorgorganisatie

Zorggroep Maas en Waal

Hospice Wijchen

Beuningen Tweestromenland

Dovida

Forte Welzijn

Waalboog

Hospice Druten

Lionsclub Maas en Waal

Kanteltheater

WMO adviesraad Gemeente Wijchen

Checked IT

Casemanagers

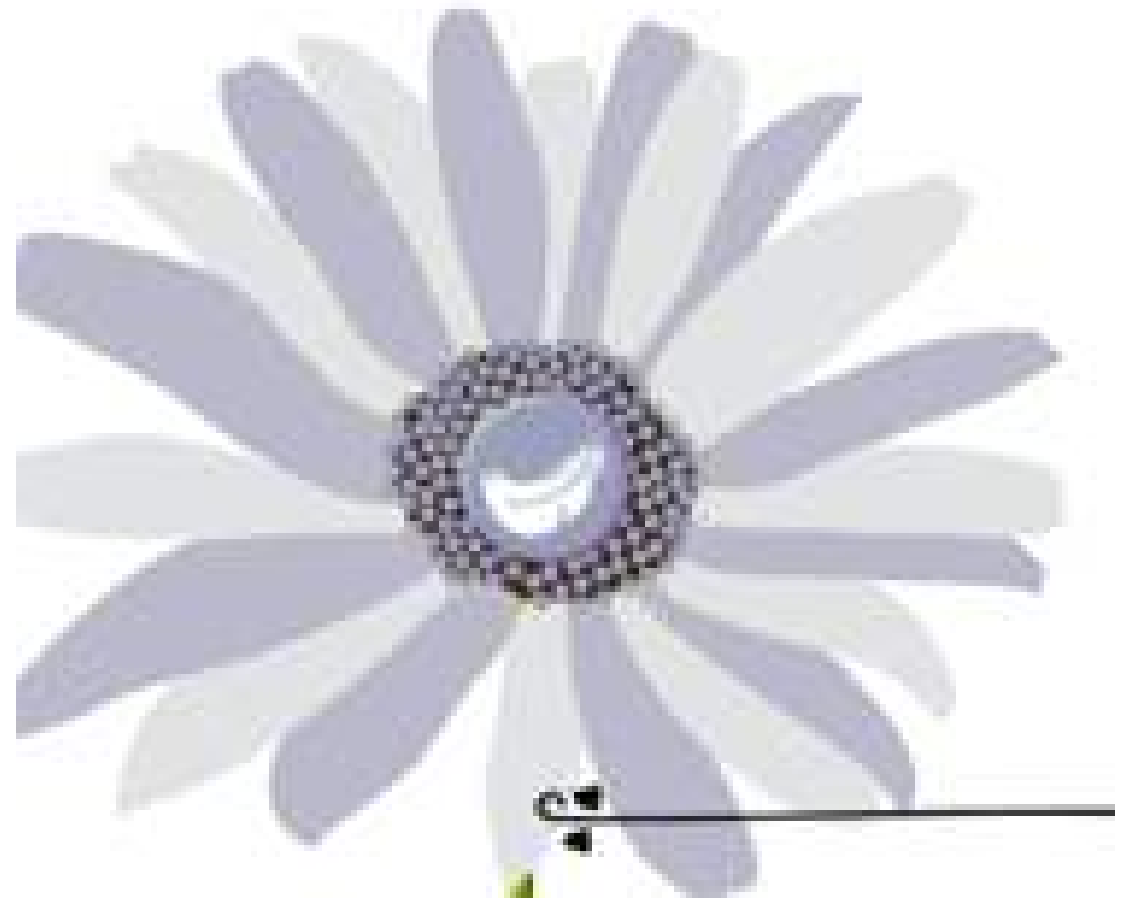
Stichting MeerVoorMekaar

Dorpsbelang Bergharen Hernen Leur

Wij zien jullie

*Wat zijn zorgzame
gemeenschappen?*

*Hoe kan je de eerste stap
zetten in de samenwerking
met zorgzame
gemeenschappen?*



Sla de brug

*Hoe kan je de brug slaan
tussen de zorgzame
gemeenschap en jouw
zorgorganisatie of –netwerk?*



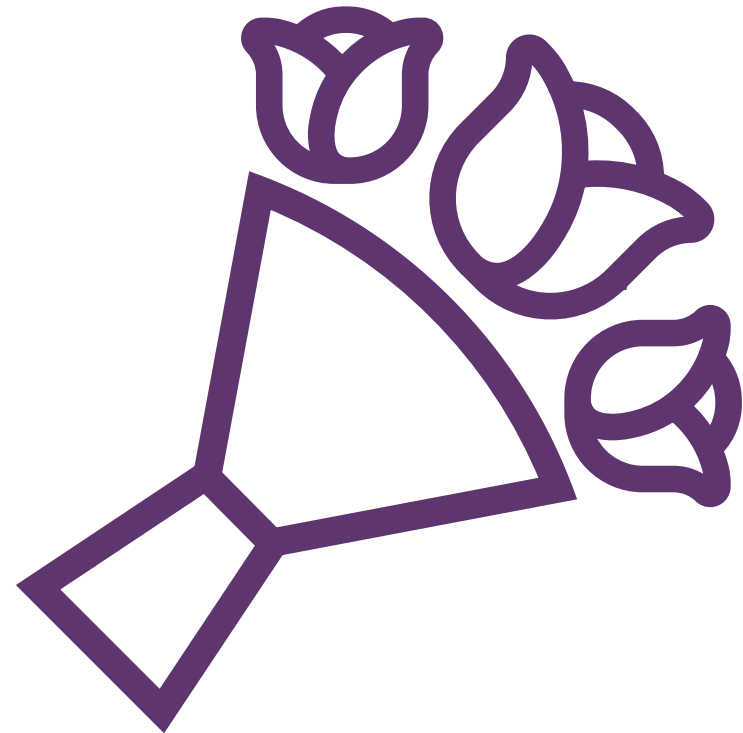
Zet door

*Hoe borg je het samenwerken
met zorgzame
gemeenschappen structureel
in je governance?*



Samen voor het beste resultaat

Wat levert de samenwerking met zorgzame gemeenschappen op voor wie en hoe zorg je voor zichtbare, blijvende effecten?



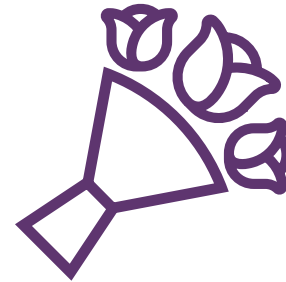
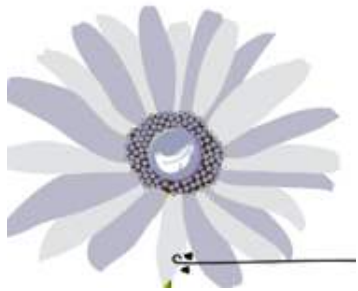
Vergroot de beweging

*Hoe vergroot je de beweging
en maak je het samenwerken
met zorgzame
gemeenschappen het nieuwe
normaal?*



Waar wil jij graag over uitwisselen?

- Ga bij het ingrediënt staan waar jij vragen over hebt, of waar je juist iets over wilt delen
- Ga in gesprek met je groepje!



Terugkoppeling naar de groep

Wat is jullie tip bij dit ingrediënt?

Ga naar [menti.com](https://www.menti.com)

Code: 1935 8900

Wat is jullie tip bij dit ingrediënt?

Sleutelfiguren inzetten voor een eerste kennen en verbinden

Blijven netwerken, en elkaar blijven opzoeken.

Vanuit burgerinitiatieven / stichting subsidies aanvragen. Klein beginnen. Durf te beginnen en wees blij met kleine stapjes.

Laat de cliënten zelf hun verhaal vertellen bij de gemeente en andere belangrijke partijen.

Het lijkt lastig om de verbinding te kunnen maken tussen meerdere initiatieven. Het is nog een zoektocht naar de juiste weg, subsidies, draagvlak en instanties. Ik heb nog niet helder waar te beginnen

Organisaties: gooi deuren eens vrijblijvend open

Persoonlijk contact.

Samenwerken moet je organiseren vanuit gelijkwaardig, wat niet wegneemt dat je vanuit een faciliterende houding de coördinatie op je kunt nemen

Wat is jullie tip bij dit ingrediënt?

Geef aan vaste bezoekers een coupon voor kopje koffie voor iemand die je meeneemt

Lef hebben! Niet eerst vragen maar doen. Begin klein. Begin eerst wat kan, rest komt daarna (domino effect). Ga vanuit de burger en bewoner, niet vanuit de organisatie. Ken de sociale kaart.

Ken je sociale kaart

Ken het netwerk, laat je niet afschrikken

Vooral commitment hebben als zorgorganisatie en lef loslaten systeemdenken

Wees moedig en positief

Blijf op zoek gaan naar de juiste persoon die je verder kan helpen in de samenwerking

Vertrouwen

Wat is jullie tip bij dit ingrediënt?

Lef, vertrouwen afscheid nemen van systeemwereld, respect

Zoeken naar structurele financiering en ruimte durven te geven. Niet denken in KPI's/kwantitatieve gegevens om zo buurtinitiatieven in hun eigen waarde te laten. Impactmeting adhv verhalen van mensen.

Zet door Werken vanuit vertrouwen

Blijf doorgaan

Vergroot de beweging: Houd het maatschappelijke belang steeds voor ogen. Breng het doel steeds terug naar de basis: de oudere en hun welzijn. En als burgerinitiatief: laat je stem horen!

Bedankt voor jullie aandacht!

Vragen?

Frans van Zoest:

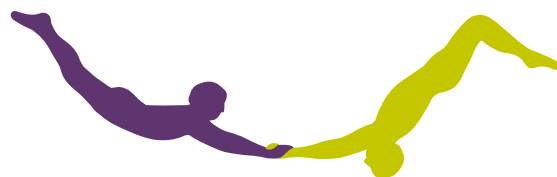
f.vanzoest@vilans.nl

Marloes Berkelaar:

m.berkelaar@vilans.nl

Ellen Clavel:

e.clavel@vilans.nl



Vilans

www.vilans.nl