

WEGWIJZER




Aan de slag met het sociale netwerk





Inhoud

- 
- Waarom zijn sociale netwerken belangrijk?
 - De wegwijzer in vogelvlucht
 - Samen aan de slag met het maken van een persona
 - Oefenen met het toepassen van de wegwijzer
 - Terugkoppeling en afsluiting

Waarom zijn sociale netwerken belangrijk?

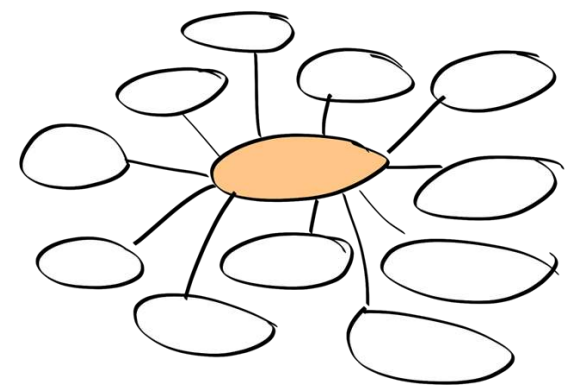
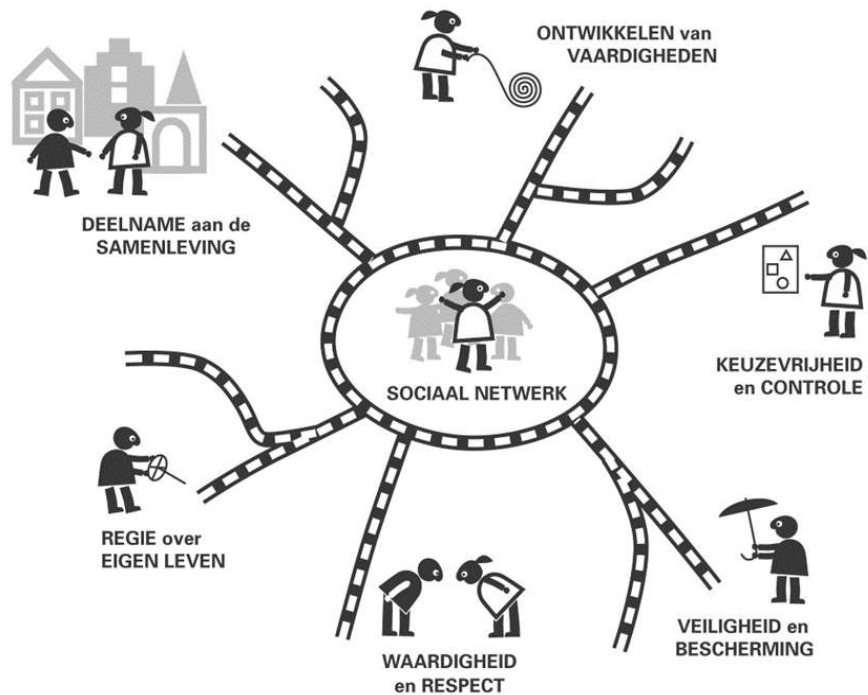
Een goed leven
begint met
simpele dingen.



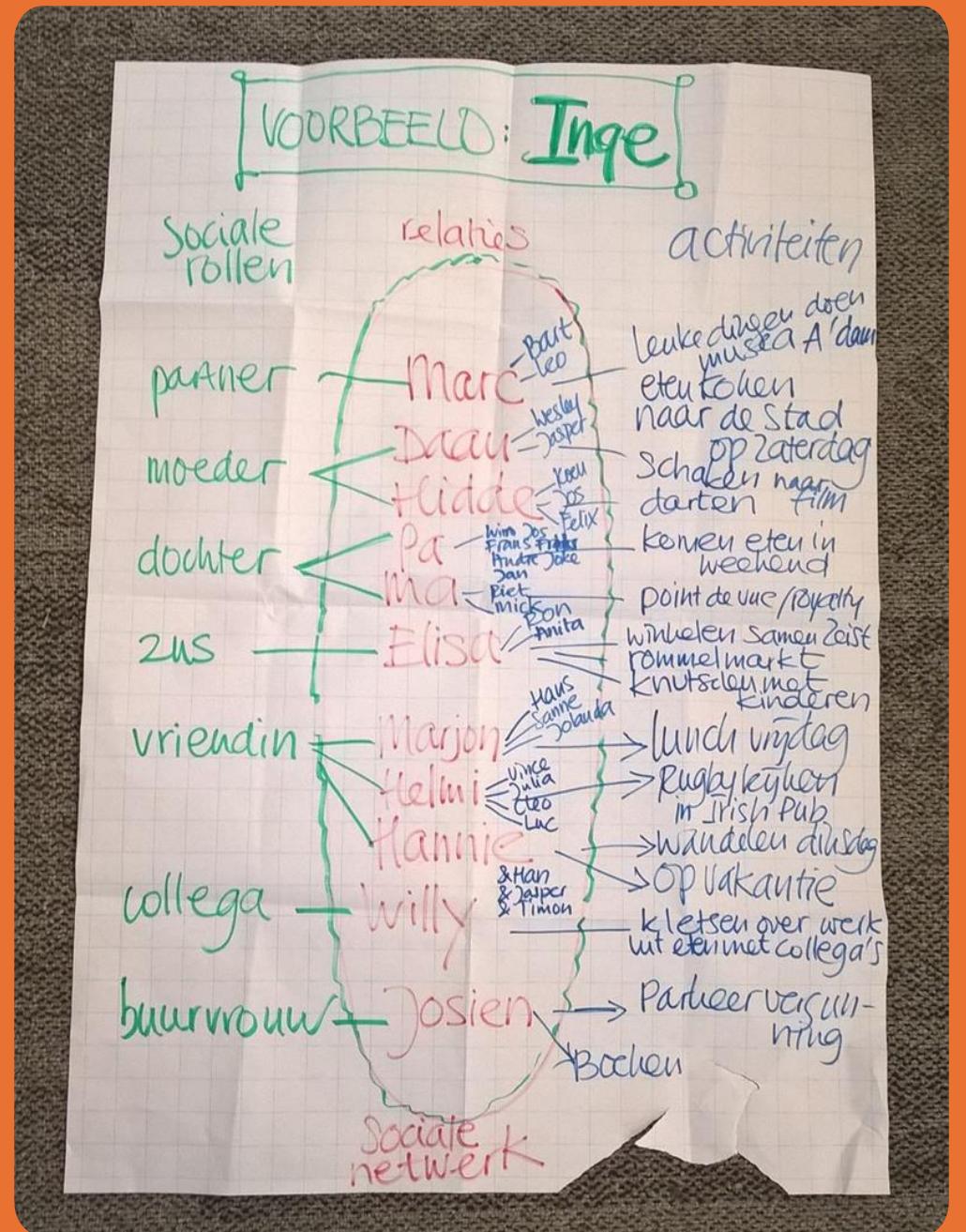
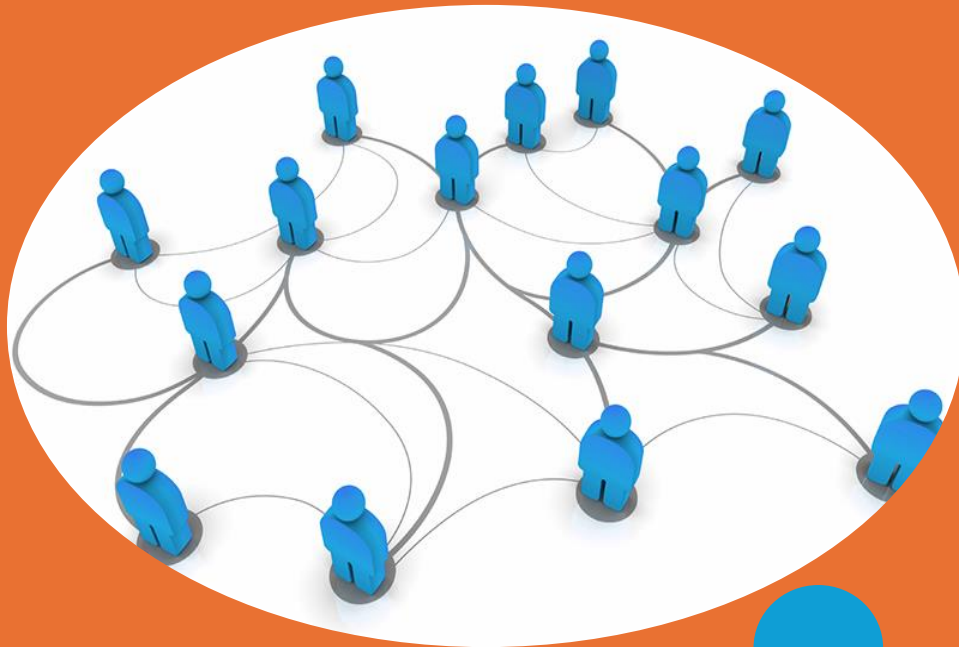
Een
sociaal
netwerk?
Dat zijn alle
mensen om je heen
die iets voor je
betekenen.



Waarom zijn sociale netwerken belangrijk?



Voorbeeld van Inge



WEGWIJZER



Aan de slag met het sociale netwerk

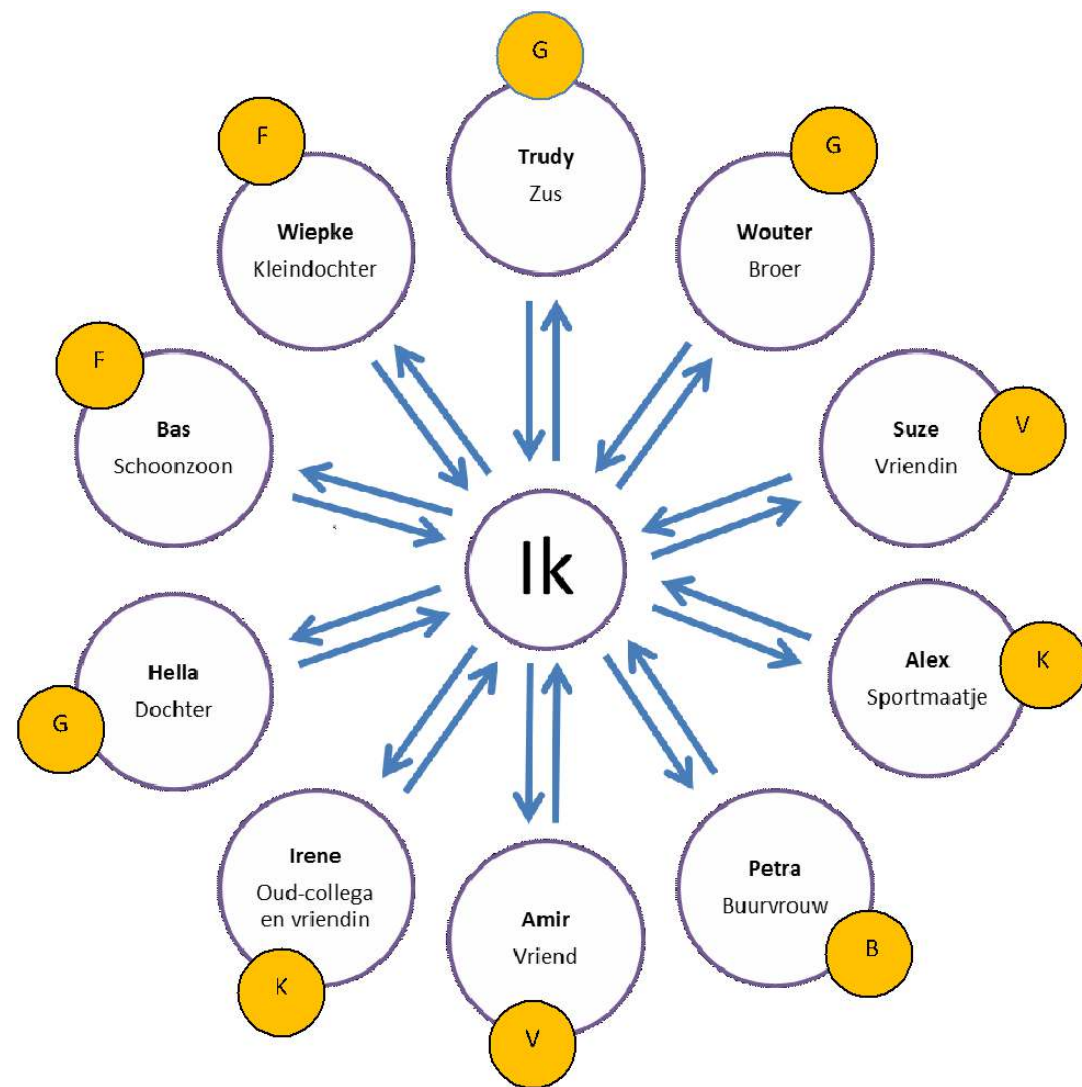


Aan de slag met het sociale netwerk | Movisie

Hoe breng je een netwerk in kaart?

- Geeft weer welke mensen een positieve invloed (kunnen) hebben op het leven van de desbetreffende persoon
- Leidraad voor het gesprek over behoeften
- Voorbeeld: Ecogram

G = gezin van herkomst
F = overige familieleden
V = vrienden
K = kennissen
B = buren
Z = zorgverleners of hulpverleners



Hoe vergroot je een netwerk?

- Zodra het netwerk in kaart is gebracht, kan de wens bestaan om het aantal contacten uit te breiden
- De wegwijzer bevat tal van ontmoetingsactiviteiten en (online) platforms waarnaar je kunt doorverwijzen
- Voorbeeld: Buurtcirkel



Kijk op de website [Buurtcirkel](#) voor buurtcirkels bij jou in de buurt!

Hoe versterk je een netwerk?

- Contact onderhouden en netwerk mobiliseren
- De wegwijzer bevat tal van methoden, waarbij de regie bij de client ligt
- Voorbeeld: Studio BRUIS





Negen tips voor netwerkgericht werken:

1. Begin met een open blik: wie zijn belangrijk in het leven van de cliënt?
2. Laat je leiden door de wensen en voorkeuren van de cliënt. Wie wil hij in zijn netwerk betrekken?
3. Kijk of het netwerk al eerder in kaart is gebracht, voordat je het zelf gaat doen.
4. Breng het netwerk in kaart: als een startpunt, niet als einddoel.
5. Maak het netwerk tastbaar en zichtbaar en breng het regelmatig ter sprake.
6. Verbeter de kwaliteit van contacten. Dit is even belangrijk als het uitbreiden van het netwerk.
7. Verbind mensen op basis van vergelijkbare interesses en levensstijl.
8. Betrek ook burens en buurtbewoners waar mogelijk.
9. Geef niet op! Soms is tegenslag nodig om tot een doorbraak te komen.

Nog meer tips:

- Denk ook aan het verrijken van bestaande contacten (van vage kennis naar vriend)
- Werk als coach en stel je client centraal (ga uit van waar iemand blij van wordt)
- Draai het eens om! (wat kan de persoon voor een ander betekenen?)
- Neem genoegen met kleine resultaten (kleine stapjes, grote betekenis)
- Denk in sociale rollen (rollen en relaties leiden tot goed leven met activiteiten)
- De mooiste contacten zijn onverwacht tot stand gekomen
- Vergeet de omgeving niet (zoek sleutelfiguren en zoek haakjes)