



Rijksdienst voor Ondernemend  
Nederland

# Een thuis voor iedereen

Programma huisvesting aandachtsgroepen

BZK, VWS, SZW, JenV, OCW, VNG/G5/G40, IPO en Aedes



## Expertteam Huisvesting Aandachtsgroepen (EHA) en ouderen

in opdracht van de ministeries van  
VWS en BZK

Contact: [wonzorg@rvo.nl](mailto:wonzorg@rvo.nl)



# **SESSIE TUSSENWOONVORMEN VOOR SENIOREN**

**Hoe dragen deze bij aan het  
levensgeluk van de bewoners**

**12 juni 2024**



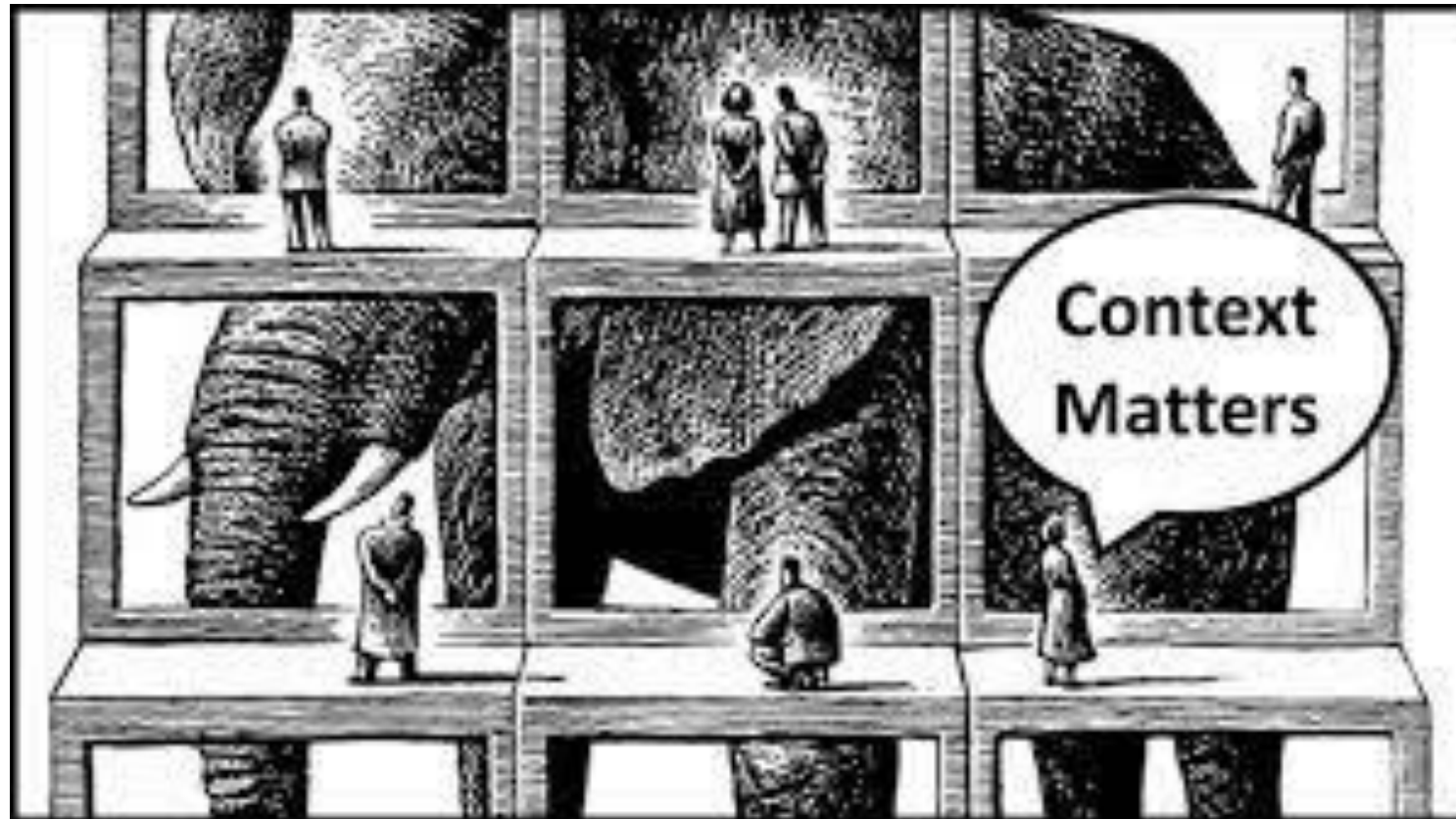
**WELKOM**

**DOEL SESSIE**

**WIE IS WIE**

**PROGRAMMA**

# LANDELIJKE CONTEXT





Woonzorgvisies  
ouderen

Nabijheid  
voorzieningen

- 290.000 nieuwe woningen waarvan
  - 170.000 nultredenwoningen
  - 80.000 geclusterde woningen
  - 40.000 verpleegzorgplekken

### Woondeals 2022-2030

Totaal 35 woondeals  
936.349 woningen



Wet versterking regie volkshuisvesting

Nationale Woon- en Bouwagenda

IZA

Woondeals verrijken

GALA

Doorstroming  
290.000 nieuwe woningen t/m 2030



Woonzorgvisies  
aandachtsgroepen

Urgenten

30% sociale huur

Evenwichtige verdeling

### **Bouwen, bouwen, bouwen**

- ✓ Bouw 250.000 sociale huurwoningen t/m 2030
- ✓ Bouw 37.500 flexwoningen 2022 t/m 2024
- ✓ Realiseren 60.000 extra studentenwoningen t/m 2030

# TUSSENWOONVORMEN





# TUSSENWOONVORMEN

Tussen zelfstandig wonen en intramurale voorziening in

Belangrijke aspecten:

- ✓ Zelfstandige woningen (aandacht toe- en doorgankelijk)
- ✓ Geclusterd (in complex en/of buurt)
- ✓ Eigen regie en zelfstandigheid
- ✓ Ontmoeting en participatie
- ✓ Faciliteren gemeenschap en individu (community-building)
- ✓ Combineren wonen-welzijn-zorg
- ✓ Financieel scheiden wonen en zorg
- ✓ Prefered supplierschap (ondersteuning/zorg dichtbij)
- ✓ Zorg o.g.v. WMO-ZVW-WLZ (ZIN en/of PGB)
- ✓ Woningtoewijzing

# GROTE VERSCHEIDENHEID

- Gemengd wonen
- Magic mix
- Doelgroepgericht .... of niet
- Complexgericht
- Hofjeswonen
- Caring community (buurt/wijk)
- Financieel: sociaal, midden, hoog, gemengd
- Corporaties, sociaal-maatschappelijke ondernemers, particuliere initiatieven, woon-coöperaties, ontwikkelaars
- .....



# PROCESAANPAK

## EIGENAARSCHAP EN BETROKKENHEID:

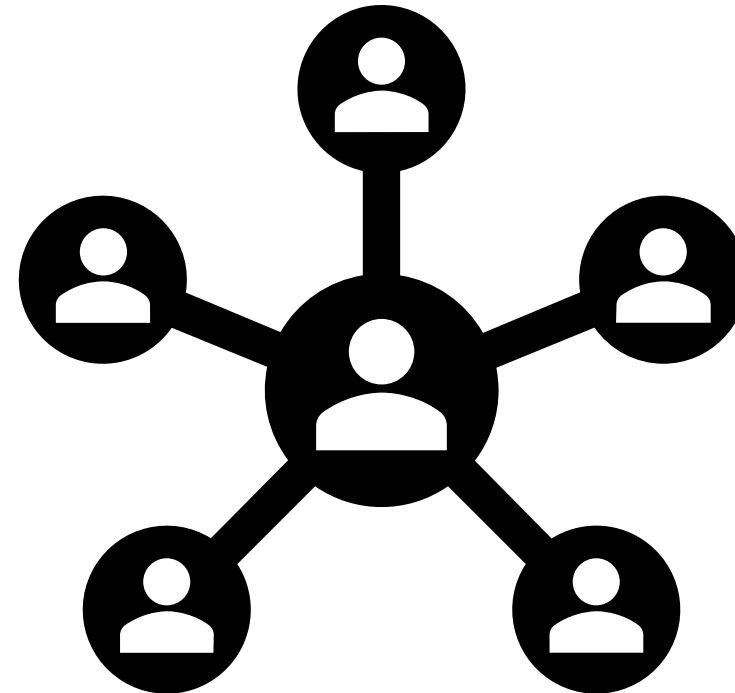
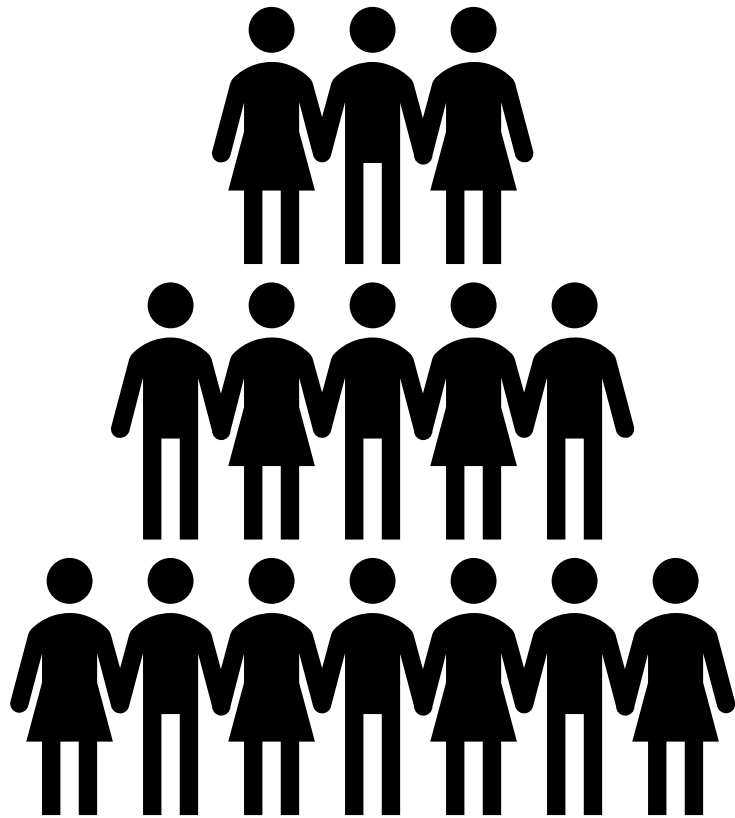
- **Concept**
- **Proces**
- **Gebouw (woningen en algemene ruimten)**
- **Beheer**
- **Financiële investering en exploitatie**



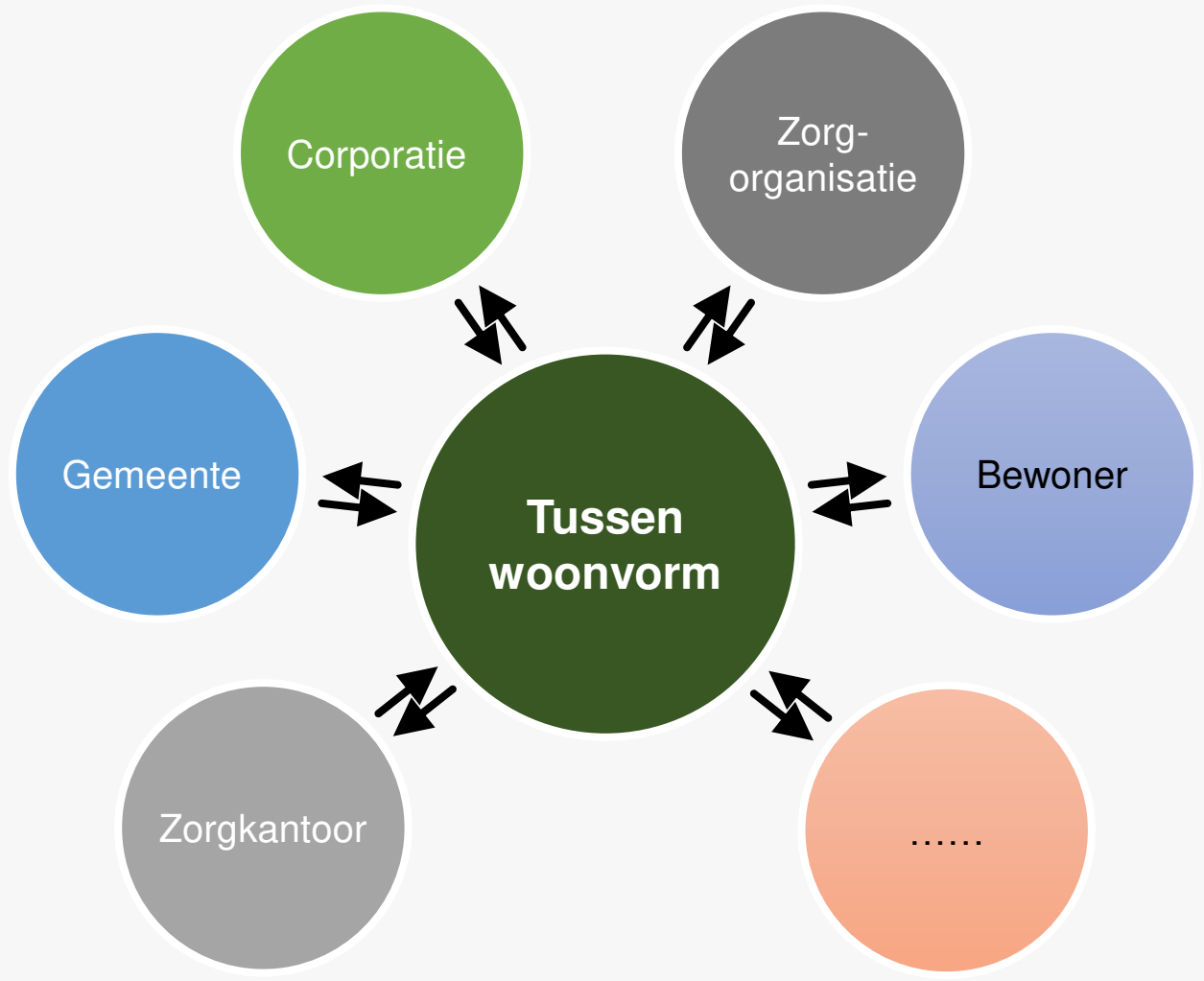


**COMMUNITY BUILDING**

**COMMUNITY COACHING**







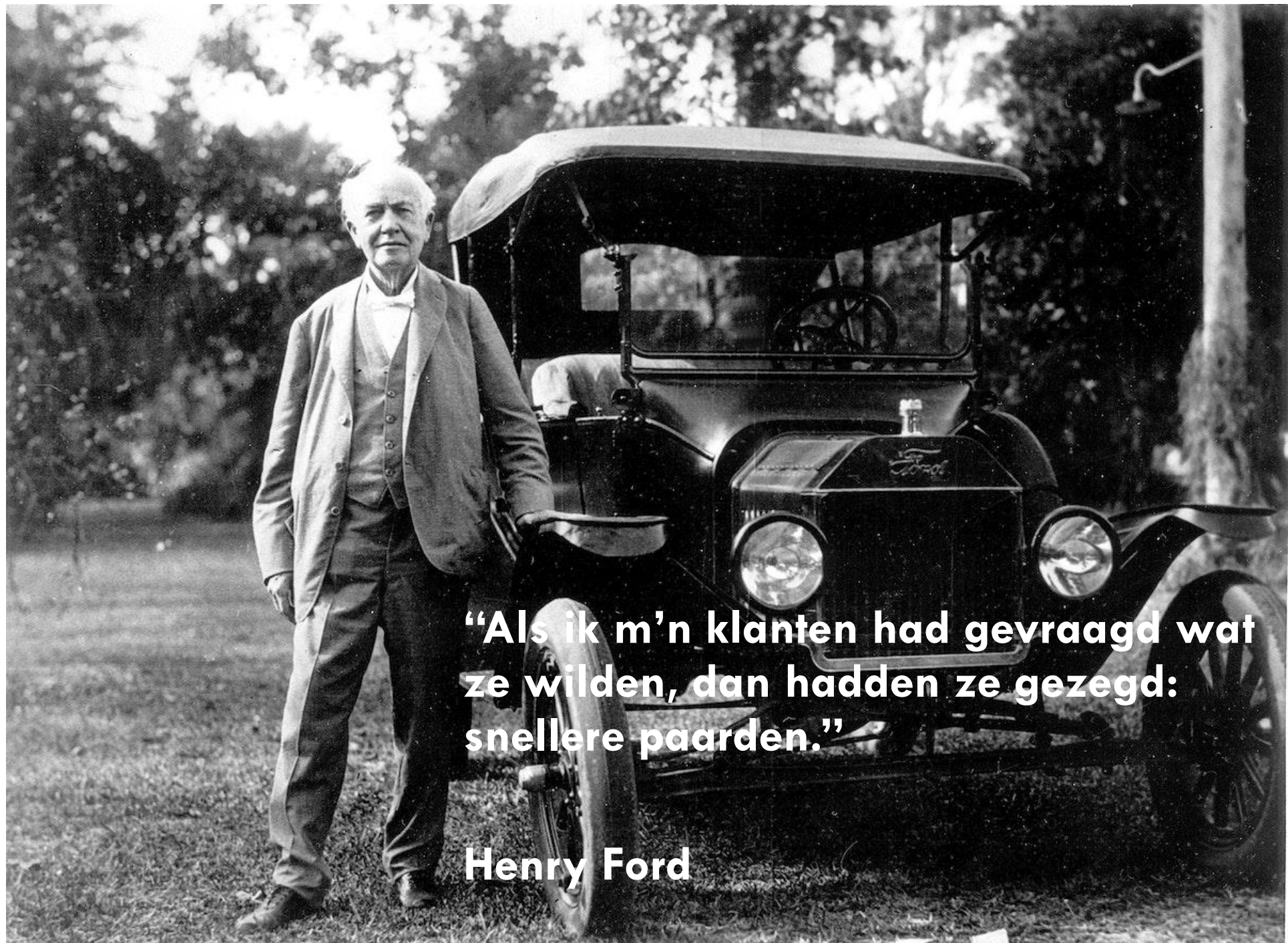


# UITDAGINGEN BIJ TUSSENWOONVORMEN

- Locatie
- Rendabel maken
- Doelgroep(en)
- Steemdoorbraak en domeinoverstijgend werken en €
- Communitybuilding
- Eigenaarschap van het concept
- Preferred supplierschap, woningtoewijzing
- Keten: zelfstandig – community – WMO – ZVW – MPT/VPT - VPH
- Draagvlak
- Toekomstbestendigheid

*Iedere situatie is anders!*

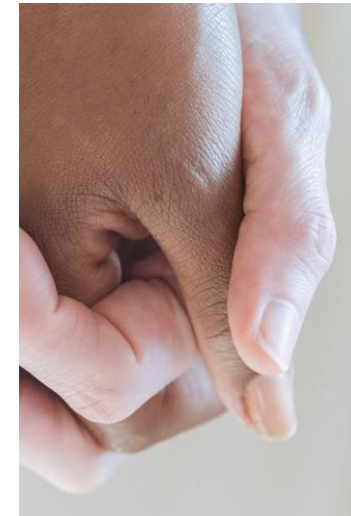
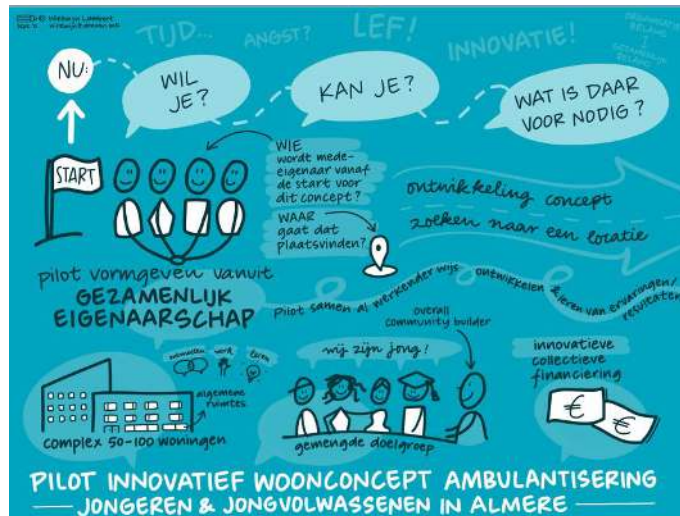
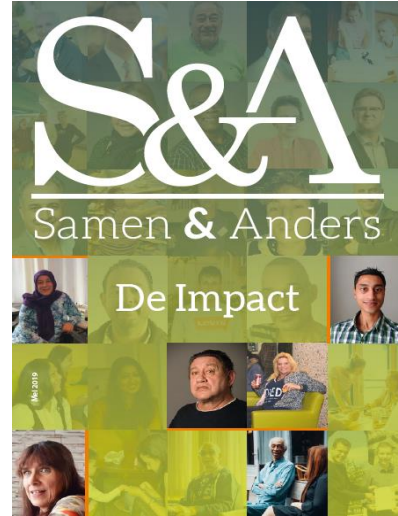
*Sleutel tot succes: leiderschap, mensen met een innovatieve visie en veel energie die het samen doen!*

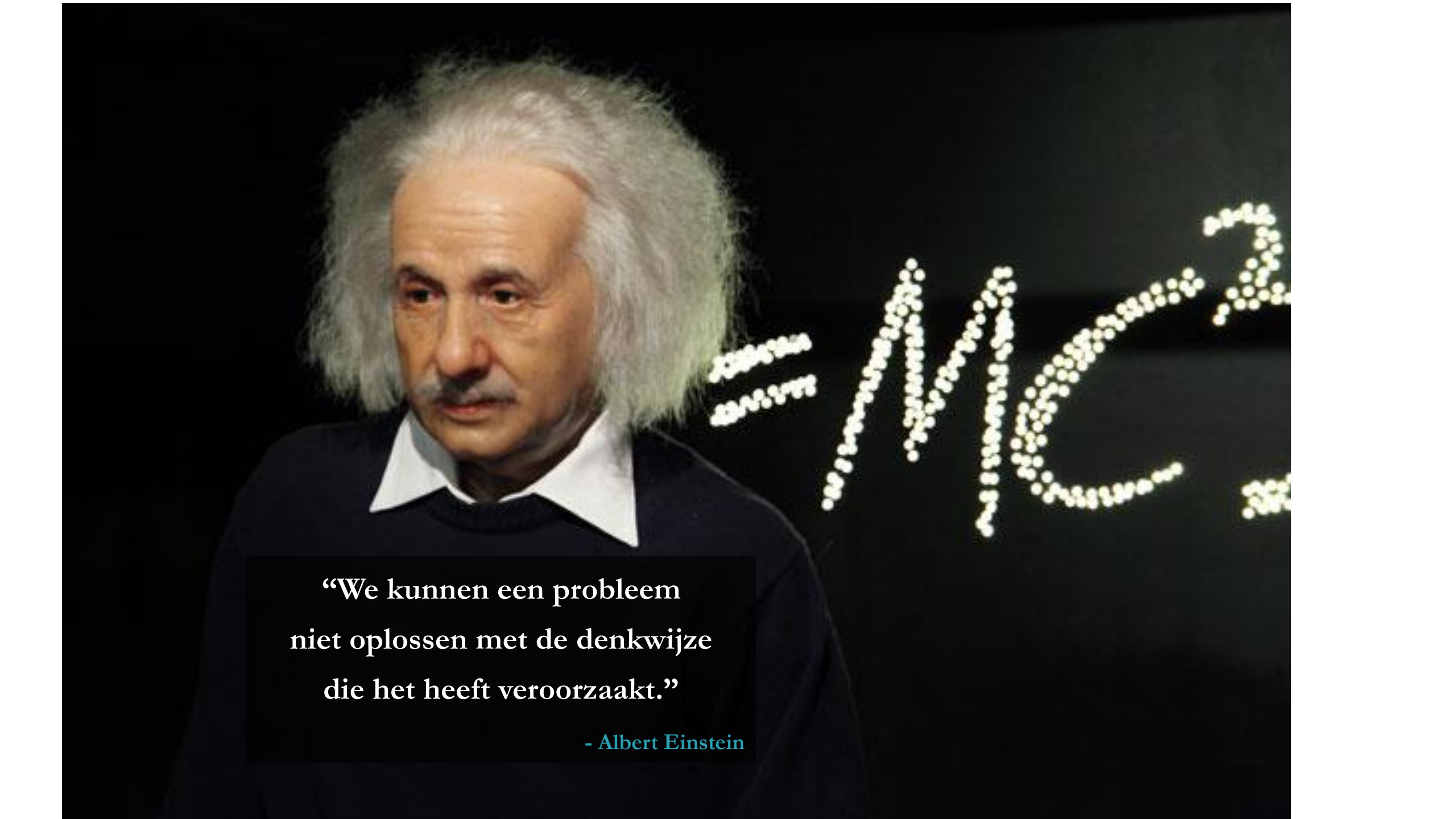


**“Als ik m’n klanten had gevraagd wat ze wilden, dan hadden ze gezegd: snellere paarden.”**

**Henry Ford**

# ENKELE VOORBEELDEN UIT EIGEN PRAKTIJK



A portrait of Albert Einstein with his characteristic wild white hair, looking slightly to the left. The background is dark with a glowing white mathematical graph consisting of several connected line segments, resembling a sine wave or a similar periodic function. The graph is composed of many small, bright white dots connected by thin lines.

“We kunnen een probleem  
niet oplossen met de denkwijze  
die het heeft veroorzaakt.”

- Albert Einstein



# IN GESPREK - STELLINGEN

***STELLING***

-

***GROENE, RODE of GELE kaart omhoog***

-

***IN GESPREK***

# STELLING 1

Tussenwoonvormen voor senioren dragen bij aan het zelfstandig langer thuiswonen van senioren en hun levensgeluk.

# STELLING 2

Tussenwoonvormen voor senioren werken alleen maar wanneer er aan minimaal de volgende randvoorwaarden wordt voldaan:

- Complex is goed toe- en doorgankelijk
- Algemene (ontmoetingsruimte) aanwezig
- Aandacht voor faciliteren ontmoeting
- Prefered supplierschap zorgaanbieder
- Een vorm van community-building

# STELLING 3

Tussenvormvormen voor senioren maken zorggeschikte woningen overbodig, omdat de zorg hierin geleverd kan worden.

# STELLING 4

Tussenwoonvormen voor senioren kunnen goed gecombineerd worden met de huisvesting van (andere) aandachtsgroepen



***Dank voor uw aandacht en  
actieve betrokkenheid !***

**Matthijs van Gent**  
(RVO – EHA)

**Guido de Ruiter**  
(expert EHA)



**GUIDO DE RUITER**

ADVIES & PROCESMANAGEMENT

◆ Guido de Ruiter

Auguste Renoirrade 16  
2907 MR Capelle aan den IJssel  
06 - 21869955  
mail@guidoderuiter.nl  
[www.guidoderuiter.nl](http://www.guidoderuiter.nl)



[www.rvo.nl/eha](http://www.rvo.nl/eha)



[wonzorg@rvo.nl](mailto:wonzorg@rvo.nl)



06 2570 8222 (M. van Gent)

